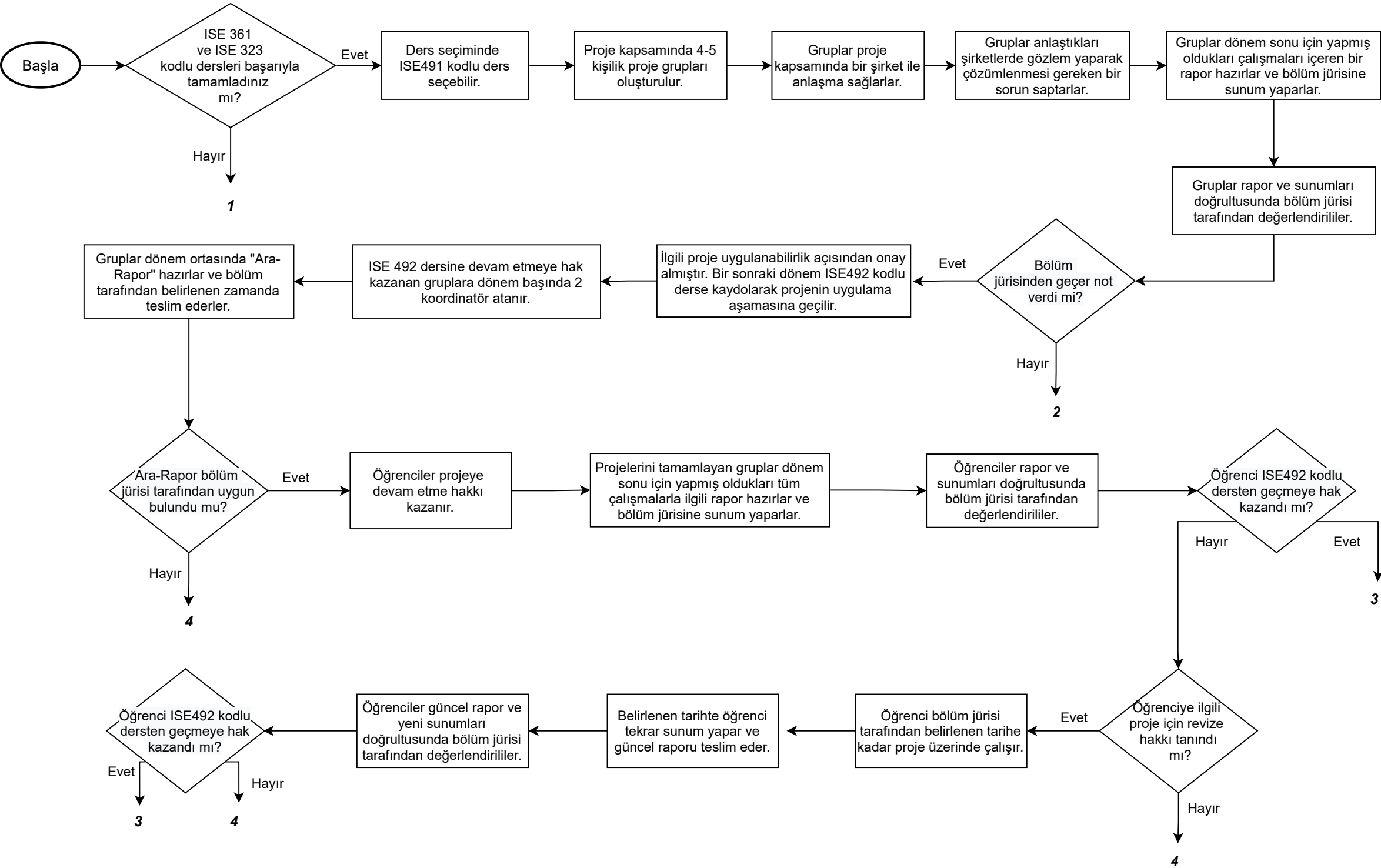


MÜHENDİSLİK PROJESİ SÜRECİ



1 : Mühendislik Projesi dersini almadan önce gerekli önkoşul dersleri tamamlamalıdır.

2 : Bir sonraki dönem ISE491 kodlu derse tekrar alınmalı ve yeni bir proje üzerinde çalışılmalıdır.

3 : Mühendislik Projesi başarıyla tamamlanıp teslim etmiştir.

4 : ISE492 kodlu derse tamamlanamamıştır. Bir sonraki dönem ISE492 kodlu dersin tekrar alınması gerekmektedir.